

LPA-10
 MAKARAJÄRVENKATU 68 & 82, 33720 TAMPERE
 Asemakaava nro 8192
 TAMPERE 817 - HERVANTAJÄRVI 78 - KORTTELI 7318 - TONTTI 6
 TONTIN PINTA-ALA: 6537 m²
 ASEMAKAAVA-SÄILÖITETTY RAKENNUSKORKEUS:
 2000 m² + 2000 m² = 4000 m²

RAKENNUSKORKEUS:
 - KÄYTTÖ RAKENNUSKORKEUS 0 m²
 - RAKENNETTAVAT AUTOKATOKSET ON LÄMMITTÄMÄTÄMÄ AVOIMIA KATOKSIA

KOKONAISALA YHTEENSÄ:
 - AUTOKATOS 1 1001 m²
 - AUTOKATOS 2 203 m²
 - AUTOKATOS 3 413 m²

TILAVUUS YHTEENSÄ:
 - AUTOKATOS 1 4009 m³
 - AUTOKATOS 2 750 m³
 - AUTOKATOS 3 1590 m³

AUTOPAIKAT:
 Asemakaavassa annettu kerrosala 1 ap/100 kem²
 riittää la. kytketty pientalo 1 ap/80 kem²
 erillispientalo 2 asunto
 opiskelijasitten 1 ap/200 kem²
 tehostettu palvelusummen 1 ap/350 m²
 palvelusummen/tehostetun 1 ap/200 kem²
 kaupungin oma vuokratilasto ja AP-vaatelu 1 ap/120 kem²
 lomasto: 1 ap/80 kem²
 liikelä: 1 ap/80 kem²

TONTILLE SUOJITETUN KORTTELIN AK-TONTTEN AUTOPAIKAT SEURAAVAN LASKELMAN MUKAAN:

AUTOPAIKALASKELMAN				
TONTTI	KERROKSEN	KAIVANALUE	KUOM.	AUTOPAIKAT
1	800	1 AVIOLIN.	AP-vaatelu 30	273360
2	800	1 AP/150	TOA3 suun. 44	80
3	3000	1 AVIOLIN.		154113 (1) pih.kyl.välil.
4	4000	1 AP/150		48
				3228858.113

YLEISTÄ:
 Katokset tehdään Suomen RakMK:n määräysten ja ohjeiden mukaan.
 Palvelusummen/tehostetun notopäätteen max. kalleus suhtuunassa 1:50.
 Pysäköintöalueen max. kalleus 1:25.
 Kulkuväylän max. kalleus 1:20.

Autokatojen kate toteutetaan viherkattoina.
 Tiedot on sijoitettu korttelin 7318 osalle tontteille 1-4.
 Kohteesta on tehty erillinen maun- ja tarjousilmoitus.

Toteutetaan koko korttelin palvelusummen/tehostetun viherkattotehtävien käsittely toteutetaan erillisen hulevesisäätelyn mukaan.
 Tontin pihalle tehdään runkolle ja lalokseen loppuun.

Pinnanleikkaus tehdään erillisen pinnanleikkaussuunnitelman mukaan.
 Pihaväenleikkaus on ohjeellinen.

Autopaikat toteutetaan pintapöytäkuviin, ei toteuteta rakentamistapaohjeissa esiteltyä rakennusta pysäköintä.
 Autokatojen venustaan käsittelyllä 1 kpl / n.300 m².
 - AK1: 1 kpl
 - AK2: 2 kpl
 - AK3: 3 kpl
 yhl. 5 kpl

SIUNNITELMASSA ON KÄYTTÖYTTÖ N2000-KORKEUSJÄRJESTELMÄ

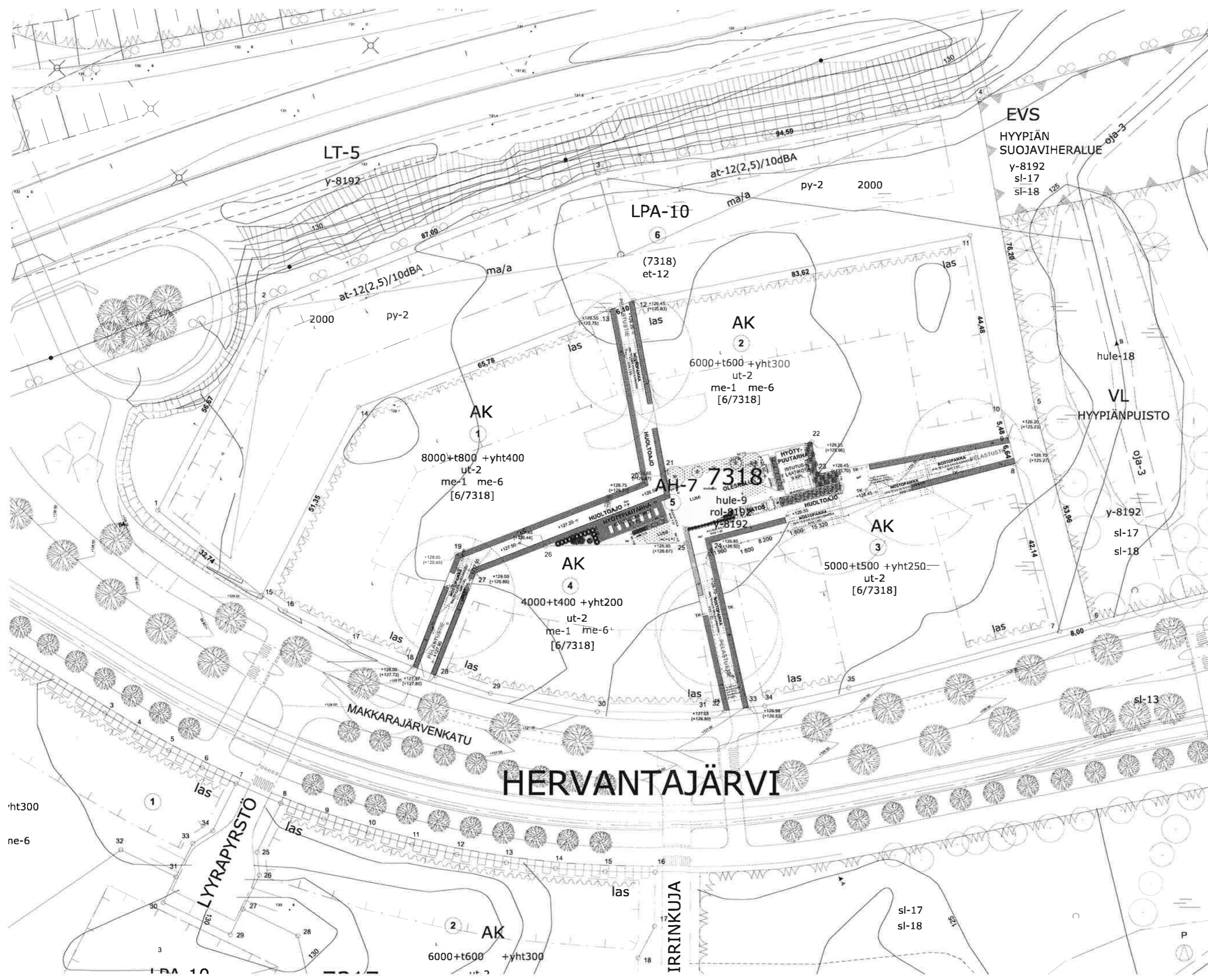
VÄHÄINEN POIKKEAMINEN ASEMAKAAVASTA
 Ei toteuteta melusääntä perustuen melusääntökykyyn.

Liite 1 AUTOPAIKAT
 5.10.2020

PROJEKTI	HERVANTAJÄRVI
PROJEKTI	HERVANTAJÄRVI
PROJEKTI	HERVANTAJÄRVI
PROJEKTI	HERVANTAJÄRVI

Arkkitehtitoimisto AR-Vestamäki Oy
 Arkkitehti: Jukka Vestamäki
 Puh. 040 500 0000
 www.ar-vestamaki.fi

18.8.2020



AH-7
 Makkarakärvenkatu 70, 33720 TAMPERE
 Asemakaava nro 8192
 TAMPERE 837 - HERVANTAJÄRVI 78 - KORTTELI 7318 - TONTTI 5
 TONTIN PINTA-ALA: 2234 m²

RAKENUSOIKEUS
 -KÄYTTÖ RAKENUSOIKEUS 0 m²
 RAKENETTAVAKATOS ON LAMMITAMÄTÖN AVOIN KATOS:
 KOKONAISALA: 10 m²
 TILAVUUS: 60 m³

VLEIÄTÄ:
 Katos tehdään Suomen RakMK:n määräysten ja ohjeiden mukaan.
 Pelastusajoneuvon nostopaikkojen max. kalleisuus suvuunnassa 150.
 Kulkuväylien max. kalleisuus 120.

Katoksen katto toteutetaan viherkaton.
 Taideteokset on sijoitettu korttelin 7318 osalle tontille 1-4.
 Tontin rakennuksen koko korttelin palvelua hulevesien viivytyskanalilla.
 Hulevesien käsittely toteutetaan ensiään hulevesisuunnitelman mukaan.
 Tontin polku tehdään runkolinja lukeksiin tarpeisiin.
 Pinnanlaskus tehdään erillisen pinnanlaskusuunnitelman mukaan.
 Pihaväestien sijoitus on ohjeellinen.

**SUUNNITELMASSA ON KÄYTTÖY N2000-
 KORKEUSJÄRJESTELMÄÄ.**

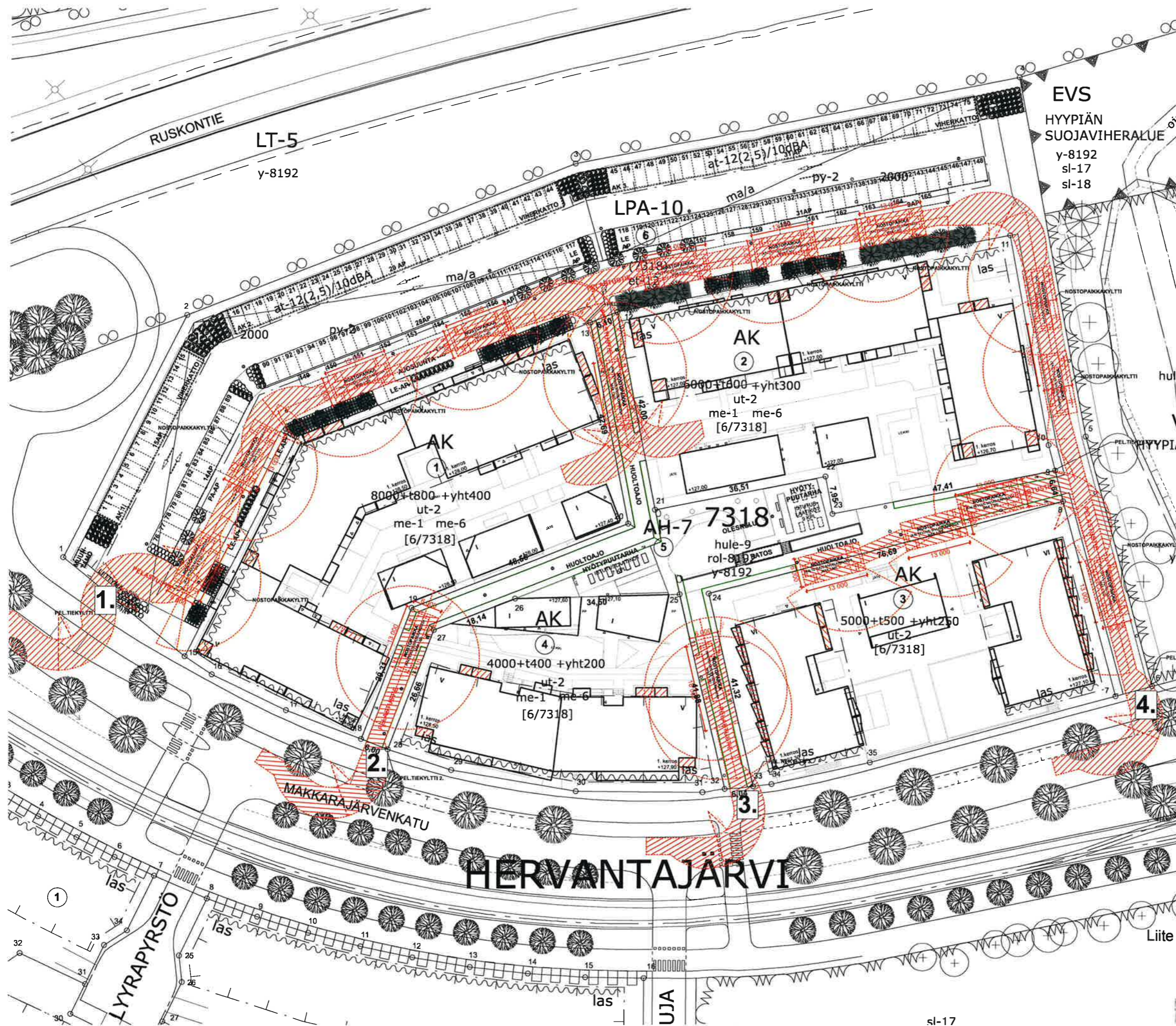
ht300
 ne-6

Liite 2 YHTEISPIHA-ALUE
 5.10.2020

PROJEKTI	HERVANTAJÄRVI AH-7
PIIKKARI	ASENAPILUUTUS
MAKKAARAJÄRVENKATU 70 33720 TAMPERE	

Arkkitehtitoimisto AR-Vestamäki Oy
 Arkkitehti: Jukka Vastamäki
 Piikkarit: Jukka Vastamäki, Jari Vastamäki
 Suunnittelun ja tekniikan johtaja: Jari Vastamäki
 18.8.2020

1505 / 101



PELASTUSTIET AH-7 & LPA-10:

KAUP.OSA: 78
 KORTTELI: 7318
 TONTTI: 5 & 6

OSOITE: Makkarakjärvenkatu 70 / 82,
 33720 TAMPERE

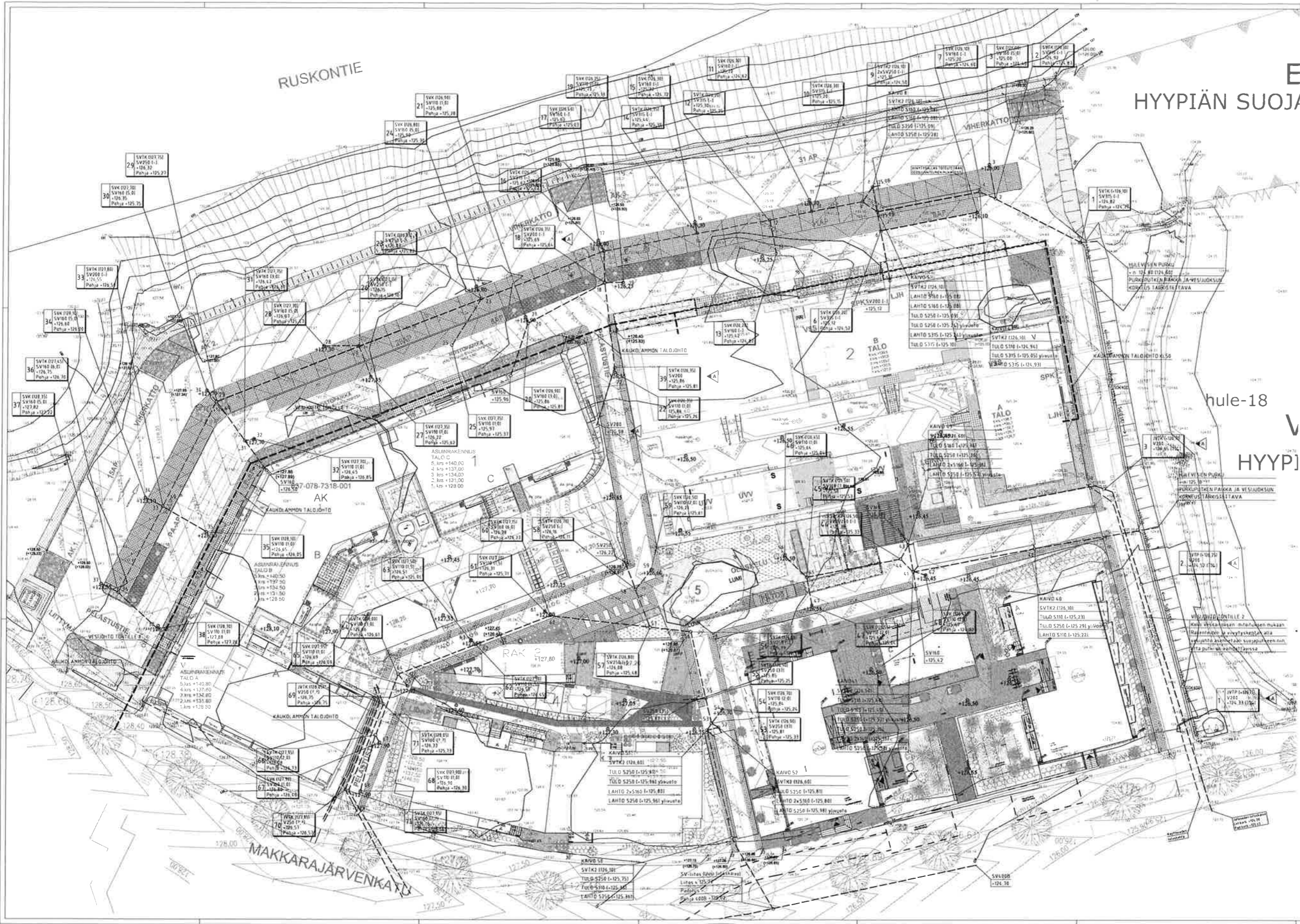
PELASTUSTIET LPA-10 & AH7:

- 1. LIITTYMÄ: TONTTI 1. & 2.
- 2. LIITTYMÄ: TONTTI 1. & 4.
- 3. LIITTYMÄ: TONTTI 4. & 5.
- 4. LIITTYMÄ: TONTTI 3. & 2.

Liite 3 HUOLTO-, KULKU- JA PELASTUSTIET

HERVANTAJÄRVI 837-78-7318 8.10.2020
 Yht.järjestelysopimus: Pel.tiet AH-7 & LPA-10 1:750

Arkkitehtitoimisto AR-Vastamäki Oy Proj. no: 1505
 Tanja Pulkkinen Par. no: 1



E

HYYPIN SUOJA

hule-18

HYYP]

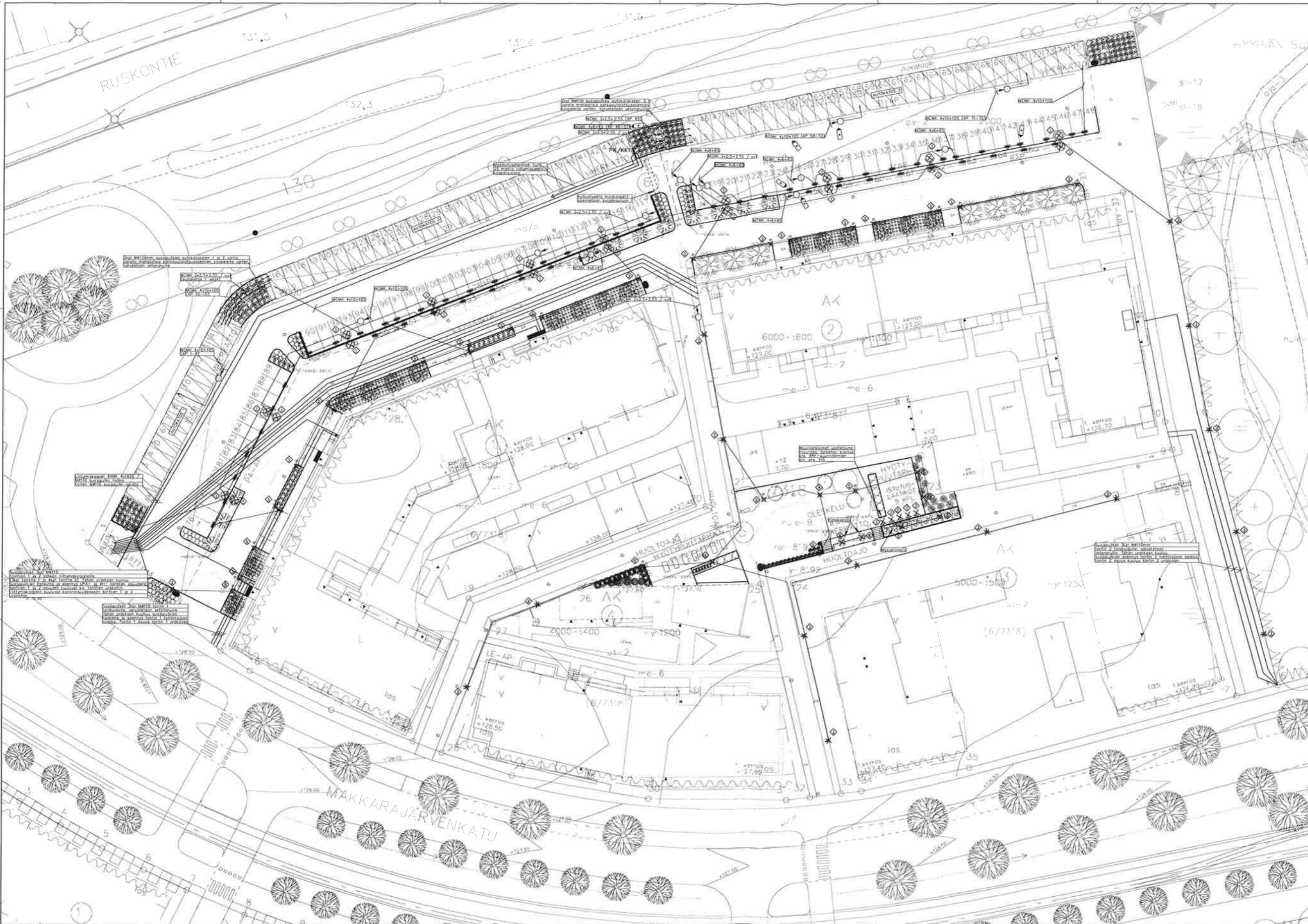
Tekninen ohje / Piirustus ohje / ERI-OSAT
Käsitteilyohje / Ohjeistus / K000

Liite 4 PUTKI- JA JOHTOREITIT

PROJEKTI	MAKKAARAJÄRVENKATU 3370 TAMPERE
PIIRUSTUS	LIITE 4 PUTKI- JA JOHTOREITIT
PIIRUSTAJA	OPTIPLAN
PIIRUSTUSPÄIVÄYS	12.8.2020
KORTTELI	7318 LPA10 JA A17
ASEMAPIIRUSTUS	1:200

optiplan

LVI 203399-E4-001

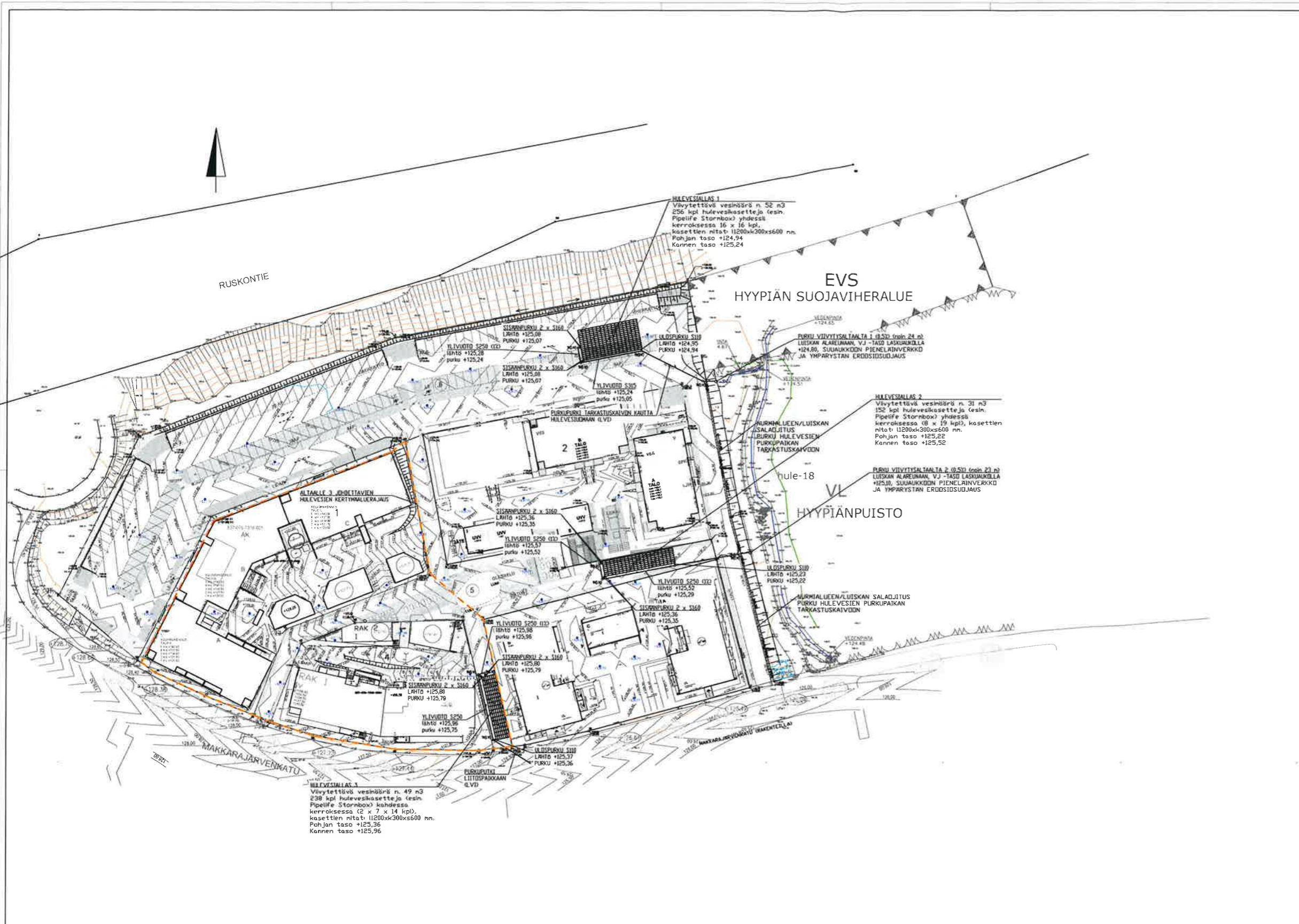


MAAKAAPELEIDEN ASENNUSPERIAATE
 Kaikki maahan asennettavat kaapelit tulee olla maan-olosuhteiden tarkoituksen mukaan suunniteltu ja asennettava.
 Kaikki kaapelit on suojattava erillisellä suojakuorilla. Jos kaapeli on maahan asennettava, sen suojakuoren tulee olla vähintään 0,3 m:n paksuinen ja sen suojakuoren tulee olla vähintään 0,3 m:n paksuinen.
 Ennen maakaapelin asennusta on tarkastettava kaapelin kanto-olosuhteet. Jos kaapelin kanto-olosuhteet eivät ole riittävät, on suojattava kaapelin kanto-olosuhteet.
 Maakaapelin yläpuolelle 0,2-0,4 m:n syvyyteen maahan asennetaan 100 mm:n levyinen ja 100 mm:n korkeinen maakaapelin suojakuori.
 Suojakuoren ja maakaapelin välinen tila täytetään hiekkalaatulla.
 Suojakuoren ja maakaapelin välinen tila täytetään hiekkalaatulla.
 Suojakuoren ja maakaapelin välinen tila täytetään hiekkalaatulla.

- PIIRROSMERKEJÄ**
- ✕ = Pylväskönnä 4 m pyöreä
 - ✕ = Pylväskönnä (suojakuoren) 4 m pyöreä
 - ⊗ = Kaikki pylväskönnät yhteensä 4 m pyöreä
 - ✕ = Pylväskönnä
 - ⊕ = Automaattipylväskönnä + pylväs 1,2m

Liite 5 KAAPELIREITIT

LUUDISRAKENNUS Maankäyttö- ja rakennuslain 6:10 mukainen Maankäyttö- ja rakennuslain 6:10 mukainen Maankäyttö- ja rakennuslain 6:10 mukainen		SÄHKÖPIIRUSTUS Maankäyttö- ja rakennuslain 6:10 mukainen Maankäyttö- ja rakennuslain 6:10 mukainen Maankäyttö- ja rakennuslain 6:10 mukainen	
Maankäyttö- ja rakennuslain 6:10 mukainen Maankäyttö- ja rakennuslain 6:10 mukainen Maankäyttö- ja rakennuslain 6:10 mukainen	Maankäyttö- ja rakennuslain 6:10 mukainen Maankäyttö- ja rakennuslain 6:10 mukainen Maankäyttö- ja rakennuslain 6:10 mukainen	Maankäyttö- ja rakennuslain 6:10 mukainen Maankäyttö- ja rakennuslain 6:10 mukainen Maankäyttö- ja rakennuslain 6:10 mukainen	Maankäyttö- ja rakennuslain 6:10 mukainen Maankäyttö- ja rakennuslain 6:10 mukainen Maankäyttö- ja rakennuslain 6:10 mukainen



HULEVESISUUNNITELMA

PERIAATE JA TOTEUTUS:
 HULEVESIEN KÄSITTELYSSÄ NOUDATETAAN Hule-9 -MÄÄRÄYSTÄ:
 "Vettäläpiseemättömillä pinnolla tulevia hulevesiä tulee viivytellä alueella siten, että viivytyspainanteiden, -altaiden tai säiliöiden mitoitettavuuden tulee olla yksi kuutiometri jokaista saata vettäläpiseemättömiä pinta-almometriä kohden. Viivytyspainanteiden, -altaiden tai -säiliöiden tulee tyhjäntyä 12 tunnin kuluessa läyityksestä ja niissä tulee olla suunniteltu ylivuoto."

Hulevesien hallinta toteutetaan viivytyksellä ja johtamalla osittain pintavedet nummilaiden kautta suoraan Hyytiänpuiston hulevesiojaan ja Makkarakajärvenkadun hulevesiviemäriin.

MITOITUS:

- Korttelin pinta-ala noin 25770 m², josta kokonaan tai osin läpiseemättömiä pintoja (katot ja pihapinnat) on noin 16000 m².
- Viivytyksen kautta johdettavien hulevesien kertymäala on noin 14900 m².
- Valumakertolmin laskettu viivyttävien hulevesien kertymäalan mitoituspinta-ala (katot, pihat- ja liikennöintialueet) on noin 13200 m².
- Laskelmassa on käytetty valumakertoimia: katto 1,0, asfaltti 0,8, betonikivi 0,8, nurmikivi 0,6 ja kivitiukka 0,4.
- Viivyttävä vesimäärä on noin 132 m³.

VIIVYTYSALTAAT:

- Rakennetaan hulevesialle kolme altaasta (esim. Pipelife Stormbox 256 kpl, 152 kpl ja 238 kpl), joiden yhtelen tehokas vesiläpisy on 132 m³.
- Altain rakentamisessa on varauduttava louhintaan.
- Altaat ympäröidään vettäläpiseemättömillä hitsattavalla PE -kalvolla
- Mikäli altain pohja ja reunat louhitaan, kalvo voidaan korvata suodattimilla N2.
- Viivyttävien altain asennus, työt, huolokalvo sekä mahdollisesti tarvittava huolto- ja varustelu- ja laitteiden osittainen suunnittelu.
- Altaat tulee rautateistä (esim. XPS 400, 60 mm). Eristeiden tulee ulottua väh. 1,5 m reunoilta ulospäin.
- Ylivuodot tarkastuskaivojen väliin altain ohj. yll.
- Purut LVI-suunnitelman mukaisesti tarkastuskaivoista korttelin itäpuoleiseen hulevesiojaan ja kaupungin hulevesiverkkoon.

RAKENTAMISEN AIKAINEN HULEVESIEN KÄSITTELY

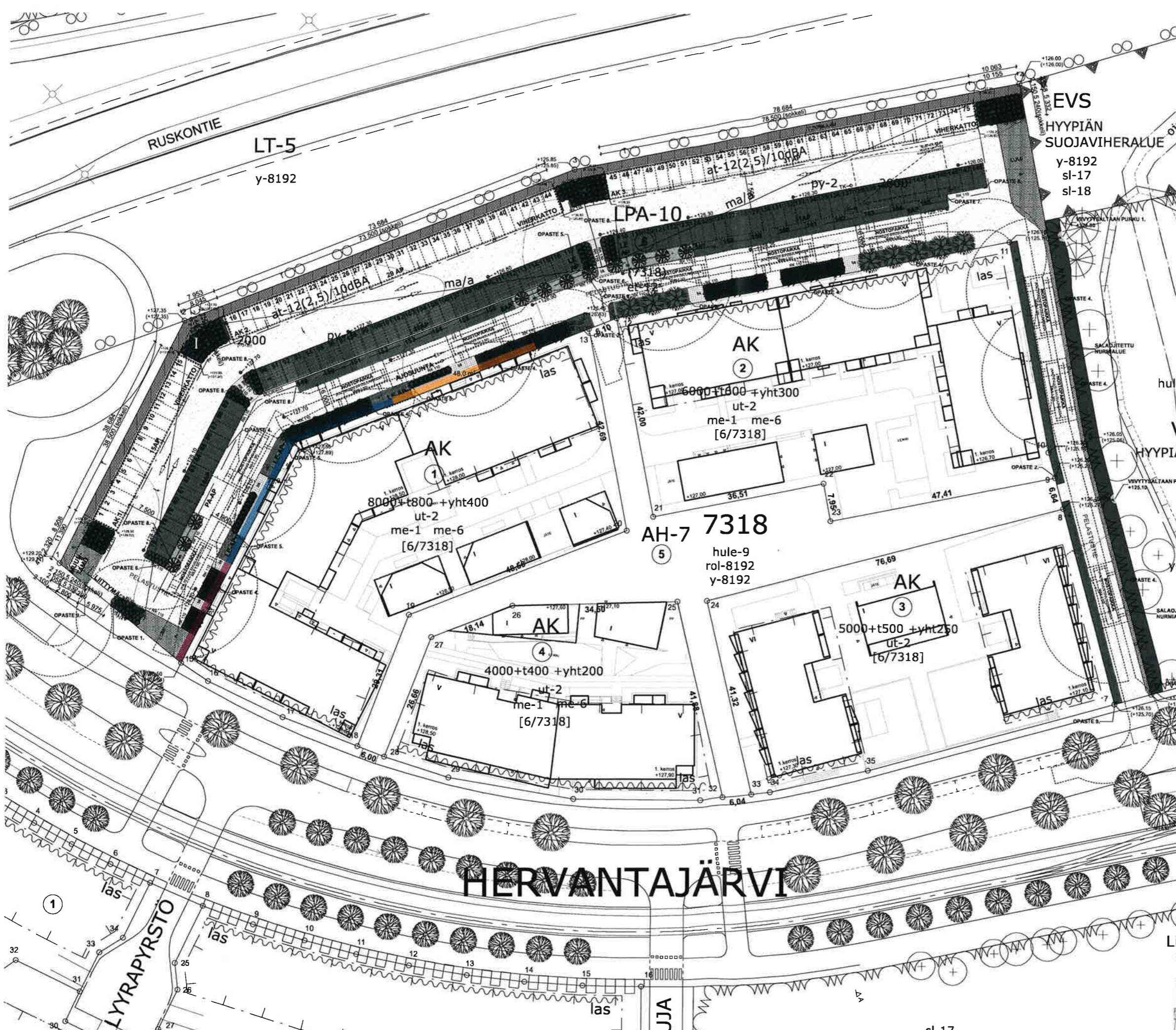
TOTEUTUS

- Rakentamisen aikana hulevedet johdetaan tontille rakennettaville oijillepinnalle painovoimaisesti tai pumppamalla. Valtioehtolauseella voidaan rakentaa myös erillinen viivytyksiallas.
- Hulevesien suodatus tapahtuu oijillepinnalla rakennettavien suotopatojen kautta.
- Suotopato rakennetaan vettäläpisevästä kiviaineksestä (esim. sora) ja ympäröidään suodattimilla N2.
- Suotopatoon läpi suotautunut vesi johdetaan painanteesta maastoon tai kaupungin hulevesiverkkoon tarvittaessa pumppamalla.
- Suotopato puretaan pinnan rakentamisen yhteydessä.
- Oijen ja painanteiden sijainnit tarkennetaan työmaan alituksen yhteydessä.

Liite6 HULEVESIJÄRJESTELMÄ

URAKKALASKENTAAAN

PROJEKTI / ALUE	HERVANTAJÄRVI	PIKKA / N:o	7318	LOKKA / N:o	5 & 6	MAA- / KARTTA	
MAA- / KARTTA	LPA- JA AH -TONTTI	MAARAKENNUS					
33220 TAMPERE	Makkarakajärvenkatu 82 ja 70	HULEVESISUUNNITELMA					1:500
 GEOPALVELU OY MIKKOLANTIE 11 33470 YLISÄRKY P. (03)767200 suomenkieli@geopalvelu.fi							
PROJEKTI / ALUE	ETRS-ETM24 / N2500	MAA- / KARTTA	GEO	19343, 19344	121		
PROJEKTI / ALUE	ETRS-ETM24 / N2500	MAA- / KARTTA					



RAKENTEET LPA-10:

KAUP.OSA: 78
 KORTTELI: 7318
 TONTTI: 6
 OSOITE: Makkarajärvenkatu 82,
 33720 TAMPERE

- As. Oy Hervantajärven Aarre**
 (Y-tunnus: 3134642-6):
 34 m², 1,5m lev. vyöhyke:
 - portaat
 - perustukset
 - eristeet

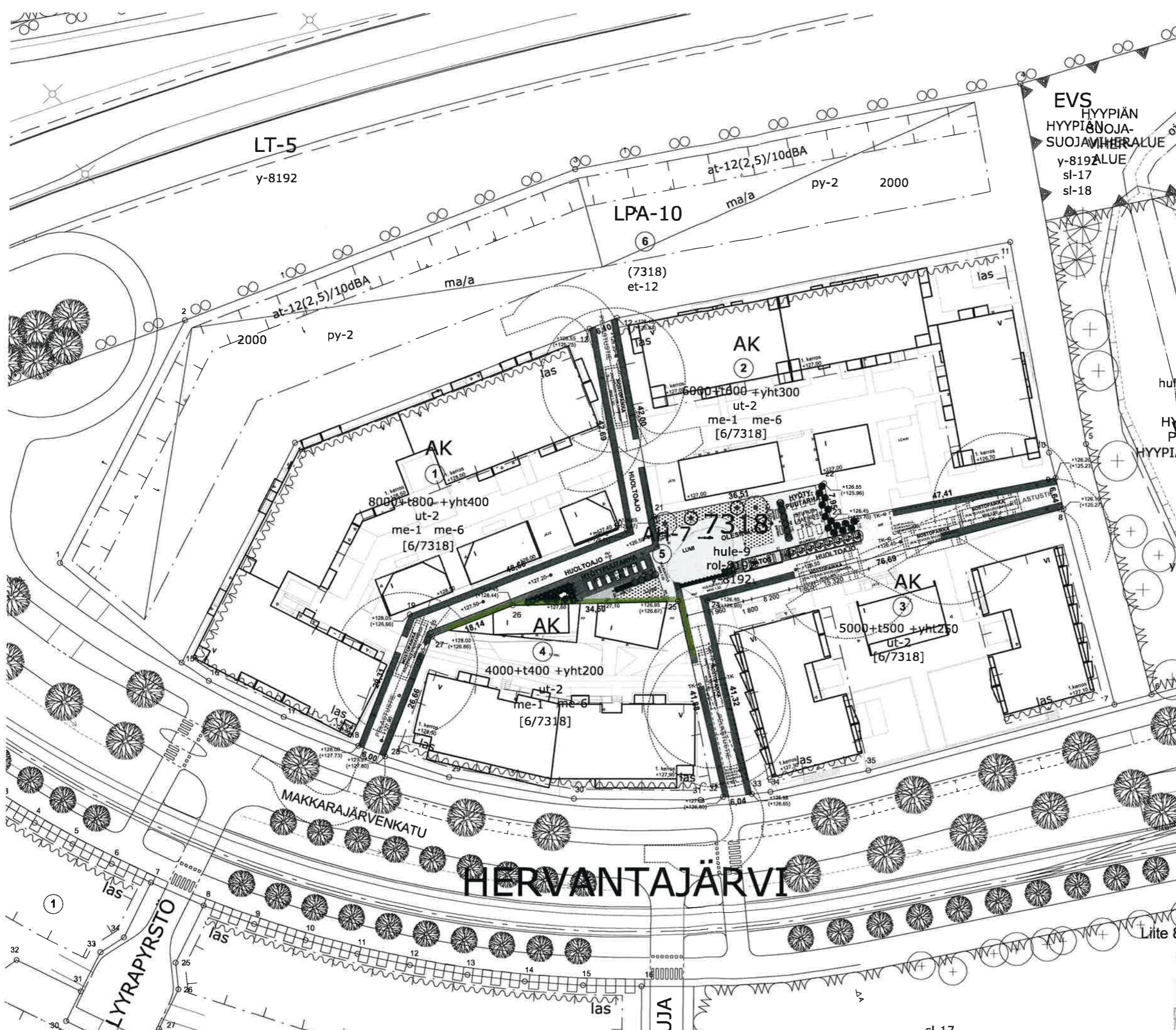
- TA-Asumisoikeus Oy**
 (Y-tunnus: 0813688-5):
 77,0 m², 1,5m lev. vyöhyke:
 - portaat
 - perustukset
 - eristeet

- YH-Tammi Oy**
 (Y-tunnus: 2861994-8):
 48,0 m², 1,5m lev. vyöhyke:
 - portaat
 - perustukset
 - salaojat
 - eristeet

- As. Oy Tampereen Joutsenpuisto**
 (Y-tunnus: 3125206-7):
 62,5 m² 1,0 m lev. vyöhyke
 - perustukset
 - eristeet

Liite 7 TONTILLE 6 ULOTTUVAT RAKENTEET

HERVANTAJÄRVI 837-78-7318	8.10.2020
Yht.järjestelysopimus: Rakenteet LPA-10	1:750
Arkkitehtitoimisto AR-Vastamäki Oy	Proj. no. 1505
Tanja Pulkkinen	Piir. no. 2
Arkkitehtitoimisto AR-Vastamäki Oy	



RAKENTEET AH-7:

KAUP.OSA: 78
 KORTTELI: 7318
 TONTTI: 5
 OSOITE: Makkarajärvenkatu 70,
 33720 TAMPERE

As. Oy Tampereen Joutsenpuisto
 (Y-tunnus: 3125206-7):
 62,5 m² 1,0 m lev. vyöhyke
 - perustukset
 - eristeet

Liite 8 TONTTILE 5 ULOTTUVAT RAKENTEET

HERVANTAJÄRVI 837-78-7318	8.10.2020
Yht.järjestelysopimus: Rakenteet AH-7	1:750
Arkkitehtitoimisto AR-Vastamäki Oy	Proj. no. 1505
Tanja Pulkinen	Piir. no. 3
Arkkitehtitoimisto AR-Vastamäki Oy	

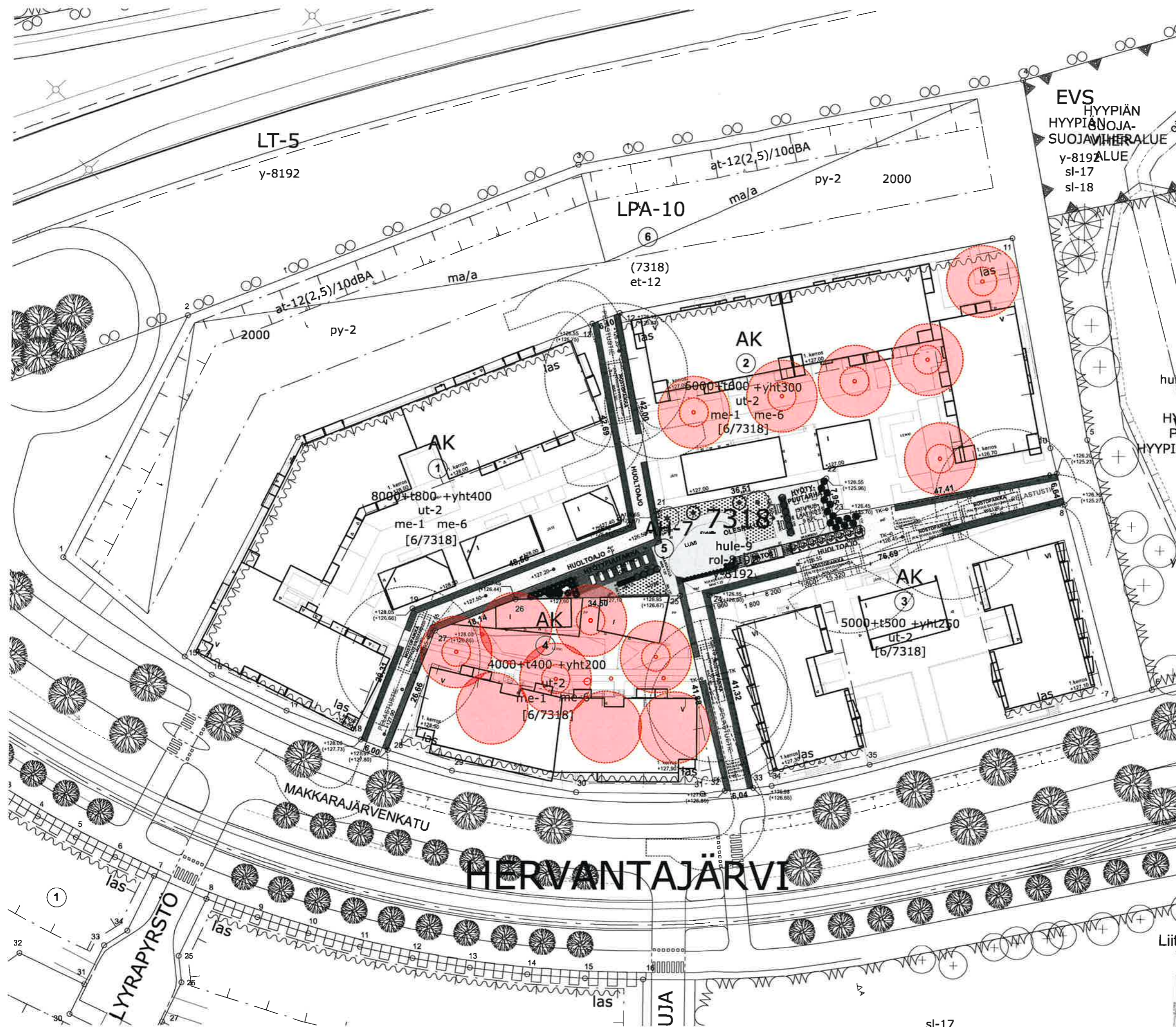
**MAALÄMPÖKAIVOT AH-7
& LPA-10:**

KAUP.OSA: 78
KORTTELI: 7318
TONTTI: 5 & 6

OSOITE: Makkarajärvenkatu 70 / 82,
33720 TAMPERE

MAALÄMPÖKAIVOT:

- 1. TONTTI 2.: 6 KAIVOA
- 2. TONTTI 4: 8 KAIVOA



EVS
HYYPIÄN
SUOJAVIERALUE
y-8192
sl-17
sl-18

Liite 9 MAALÄMPÖKAIVOT

HERVANTAJÄRVI 837-78-7318	8.10.2020
Yht.järjestelysopimus: Maalämpökaivot tonteilla	1:750
Arkkitehtitoimisto AR-Vastamäki Oy	Proj. no. 1505
Tanja Pulkinen	Piir. no. 4

Arkkitehtitoimisto AR-Vastamäki Oy